

2025-2029

# BIRŽŲ RAJONO KAIMO VIETOVIŲ VIETOS PLĖTROS STRATEGIJA



PATVIRTINTA



EUROPOS ŽEMĖS ŪKIO FONDAS KAIMO PLĖTRAI:  
EUROPA INVESTUOJA Į KAIMO VIETOVES

# ATLIKUS TYRIMĄ NUSTATYTI BIRŽŲ R. VVG TERITORIJOS POREIKIAI

Skatinti verslumą ir užimtumą remiant verslų kūrimo ir plėtojimo projektus, ypač skatinant jaunimą dirbti bei kurti ir/ar plėtoti savo verslą VVG teritorijoje, taip pat skatinant naujoves ir atsinaujinančių energijos išteklių naudojimą

I POREIKIS

Skatinti turizmo paslaugų ir infrastruktūros kokybės gerinimą ir plėtrą, pritaikymą skirtingiems gyventojų poreikiams, vykdyti turizmo paslaugų rinkodarą

II POREIKIS

Įgyvendinti sumanius socialinių problemų sprendimo būdus, didinant viešųjų paslaugų pasiekiamumą ir prieinamumą, jų įvairovę

III POREIKIS

Skatinti NVO įsitraukimą į ekonomines veiklas bei stiprinti bendruomeninių problemų sprendimo iniciatyvas

IV POREIKIS

Skatinti turiningų veiklų įgyvendinimą, ypač kaimo gyventojų sveikatinimo veiklų, jaunimo ir jaunų šeimų laisvalaikio organizavimą, kultūros puoselėjimą ir tęstinumą

V POREIKIS

Tobulinti VVG teritorijos gyventojų kompetencijas, ugdyti sumaniems sprendimams priimti reikalingus įgūdžius, skatinti dalijimąsi žiniomis

VI POREIKIS

# STIPRYBĖS

---

- Derlingos žemės, sudaro sąlygas intensyviai ūkininkavimui, įskaitant sparčiausiai iš visų Lietuvos regionų vystomą ekologinį ūkininkavimą
- Kaimo vietovių identitetą kuria turistiniu ir rekreaciniu požiūriu vertingų teritorijų, gamtos ir kultūros paminklų, kultūros paveldo objektų gausa ir įvairovė
- Turizmo sektorius pasižymi ekskursijų, edukacijų, tiek suaugusiems, tiek vaikams gausa, palankios sąlygos vienadieniui turizmui, kaimo turizmui
- Daug bioįvairovės išsaugojimui, klimato kaitos mažinimui svarbių natūralių, pasižyminčių didele gamtine verte, teritorijų
- Sustiprėję NVO gebėjimai rengti ir įgyvendinti projektus, išaugęs NVO aktyvumas imtis projektinių veiklų
- Dominuoja smulkus ir vidutinis verslas, orientuotas į vietos gyventojų poreikių tenkinimą



# SILPNYBĖS

- Biržų rajono atokumas nuo didžiųjų šalies miestų
- Dėl natūralios gyventojų kaitos prastėjanti demografinė situacija kaime, didėjanti senyvo amžiaus ir vienišų gyventojų dalis
- Daugėja socialiai pažeidžiamų gyventojų, skurstančių, socialinės rizikos šeimų ir kt.
- Nepakankamos bendruomeninių organizacijų narių kompetencijos, žinios bei įgūdžiai trukdo inicijuoti ekonominės veiklos projektus
- Socialinių paslaugų ir sveikatinimo veiklų trūkumas
- VVG teritorijos gyventojai nėra verslūs, ir jų ekonominis aktyvumas nėra aukštas, vangiai kuriasi privataus bei viešojo pobūdžio verslai, aukštas nedarbo lygis
- Menkas tradicinių kultūrinių renginių ir amatų puoselėjimas, mažai skiriama dėmesio amatų plėtojimui ir jų rinkodarai
- Užimtumo ir laisvalaikio paslaugų, ypač jaunimui, trūkumas
- Mažas dėmesys tvarioms inovacijoms versle
- Didžioji dalis teikiamų paslaugų koncentruojasi savivaldybės centre, kas daliai kaimo gyventojų mažina jų prieinamumą



# GALIMYBĖS

---

- Išliekanti savivaldybės parama NVO, skatinant jas įgyvendinti tiek veiklos, tiek verslo vietos projektus
- Informacinės technologijos sudarys prielaidas diegti socialines inovacijas, kurios didins kaimo gyventojų prieinamumą prie būtiniausių socialinių ir viešųjų paslaugų
- Augantis poreikis švariai ir sveikai aplinkai skatins alternatyvių energijos šaltinių paiešką, tvarų išteklių naudojimą
- Auganti kaimo turizmo ir rekreacijos, sveikatinimo paslaugų paklausa
- Kaimo ir miesto ryšių stiprinimas, leidžiantis geriau panaudoti kaimo ir miesto išteklius kaimo gyventojų užimtumui ir socialinei įtraukčiai didinti

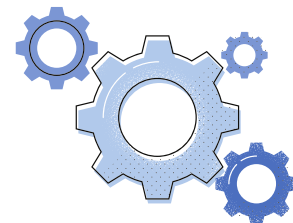
# GRĖSMĖS

- Didėjantys skirtumai tarp kaimo ir miesto gyvenamųjų vietovių įsidarbinimo galimybių, pajamų ir gyvenimo kokybės požiūriu, nesudarantys galimybių sklandžiai kartu kaitai
- Brangstantys energetiniai ištekliai įtakos teikiamų paslaugų ir produktų kainodarą, mažins konkurencingumą
- Klimato kaitos pokyčiai, galimos pandemijos lems inovacijų diegimo būtinumą, tiek versle, tiek teikiant paslaugas
- Politinės aplinkos nestabilumas, karinių konfliktų grėsmė lems emigracijos, ypač jaunimo srautus, kartu didės imigracija iš krizių paliestų regionų ir tai sąlygos iššūkius paslaugų sričiai
- Sunkumai verslo pradžioje, dideli ir neaiškūs verslą administruojančių valstybinių įstaigų reikalavimai verslui neskatins kurti darbo vietų ir plėtoti verslą
- Dėl nepakankamų tiesioginių užsienio ir materialinių investicijų ir toliau mažės kaimo regionų konkurencingumas, nebus sudarytos galimybės kurtis juose naujoms darbo vietoms



# VVG VERTYBĒS

---



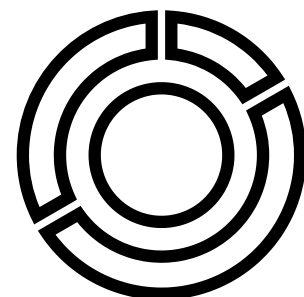
**Skaidrumas ir objektyvumas**



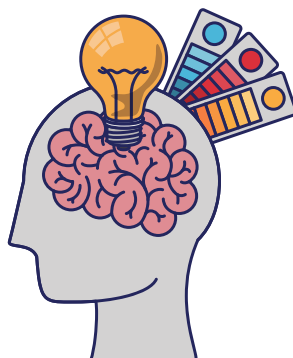
**Tolerancija ir atvirumas**



**Bendradarbiavimas**



**Kompetencija ir pareiģingumas**



**Kūrybiškumas ir inovatīvums**

# VVG TERITORIJOS VIZIJA IKI 2030 M.



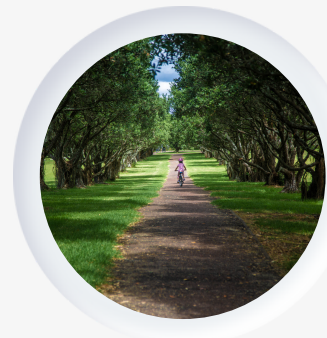
**Gyvena sumanūs, verslūs, svetingi,  
atviri naujovėms žmonės**



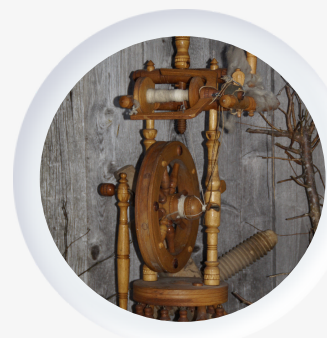
**Plėtojamuos sumanios, socialiai  
atsakingos ir aplinkai palankios  
verslumo iniciatyvos**



**Bendruomeninės ir socialinės  
iniciatyvos atliepia vietos  
poreikius**



**Sveikesnis ir turiningesnis vietos  
bendruomenės gyvenimo kūrimas,  
bendradarbiavimo tradicijų  
puoselėjimas**

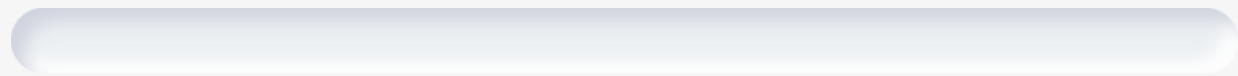


**Puoselėjamas Biržų krašto  
savitumas, kultūros paveldas**



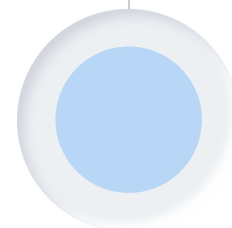
# VVG MISIJA

**Aktyvinti vietos bendruomenės, organizacijos ir gyventojus spręsti socialinius, ekonominius vietos poreikius, įgyvendinant sumanias verslumo, gyvenamosios aplinkos gerinimo, ekonominės krašto plėtros bei bendruomenines ir socialines iniciatyvas**

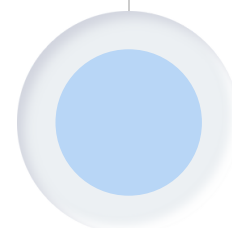


2025-2029 M.

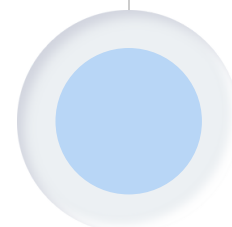
# VPS PRIEMONĖS



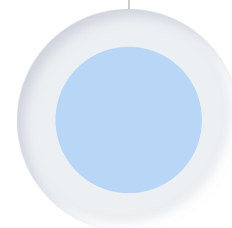
**Bendruomeninio verslo kūrimas  
ir plėtra**



**Sumanių verslumo iniciatyvų ir  
(arba) paslaugų kūrimas bei  
įgyvendinimas**



**Turiningų veiklų, tenkinančių  
gyventojų poreikius, skatinimas**



**Parama ne žemės ūkio veiklų  
kūrimai ir plėtrai**

# PRIEMONIŲ APRAŠYMAI

1

## I PRIEMONĖ

### Bendruomeninio verslo kūrimas ir plėtra

Vietos projekto pobūdis - pelno.

Priemonės tikslas - skatinti bendruomeninių organizacijų verslumą ir didinti paslaugų prieinamumą VVG teritorijos gyventojams.

Remiamos veiklos: visos ekonominės veiklos, ypač gyventojų sveikatinimo veiklos, plėtojamos remiantis socialinio ir (arba) bendruomeninio verslo nuostatomis.

Remiama statinių statyba ir/arba atnaujinimas, lauko infrastruktūros įrengimas ir/arba atnaujinimas, įrangos įsigijimas, sumanios rinkodaros veiksmai ir kitos pagrįstos bei tinkamos projekto įgyvendinimui reikalingos išlaidos

Partneriai - galimi.

## II PRIEMONĖ

### Sumanių verslumo iniciatyvų ir (arba) paslaugų kūrimas bei įgyvendinimas

Vietos projekto pobūdis - pelno.

Priemonės tikslas - skatinti viešųjų ir kitų paslaugų teikimo, įskaitant socialinio verslo, iniciatyvas, spręsti socialines ir/arba sveikatos priežiūros ir kt. paslaugų prieinamumo gerinimo problemas.

Remiamos veiklos: socialinės integracijos didinimas, pažeidžiamų socialinių grupių problemų sprendimas, aplinkosaugos problemų sprendimas, neformaliojo švietimo, tikslinių grupių reintegravimo į darbo rinką ir užimtumo didinimo srityse, socialinės dirbtuvės ir kt. socialinių paslaugų projektų įgyvendinimas (lankymas namuose, dienos užimtumo centrai, jaunimo centrai, pavėžėjimo paslaugos ir kt.), edukacinių ir prevencinių programų vykdymas ir kt.

Remiama statinių statyba ir/arba atnaujinimas, infrastruktūros įrengimas ir/arba atnaujinimas, įrangos įsigijimas, sumanios rinkodaros veiksmai ir kitos pagrįstos bei tinkamos projekto įgyvendinimui reikalingos išlaidos

Partneriai - galimi.

# PRIEMONIŲ APRAŠYMAI

2

## III PRIEMONĖ

### Turiningų veiklų, tenkinančių gyventojų poreikius, skatinimas

Vietos projekto pobūdis - ne pelno.

Priemonės tikslas - skatinti kaimo gyventojus dalyvauti veiklose, kurios reikalingos pokyčiams kaimo vietovėse inicijuoti ir vykdyti

Remiamos veiklos: įvairių kultūros savitumo bei karšto tradicijų puoselėjimo, gyventojų sveikatingumo ir laisvalaikio užimtumo bei socialinių veiklų organizavimas, kurių tikslas paskatinti socialines inovacijas ir socialinę integraciją, kuriant erdves bendruomenės narių susibūrimui, bendravimui bei naujų iniciatyvų generavimui, gyventojų kompetencijų tobulinimui, sumanims sprendimams priimti reikalingų įgūdžių ugdymui, skatinti dalijimąsi žiniomis, aplinkosauginės savimonės ugdymui ir kt.

Remiamas paslaugų įsigijimas, projekto įgyvendinimui reikalingos įrangos ir/ar medžiagų įsigijimas ir kitos pagrįstos bei tinkamos projekto įgyvendinimui reikalingos išlaidos.

Partneriai - galimi.

## IV PRIEMONĖ

### Parama ne žemės ūkio veiklų kūrimui ir plėtrai

Vietos projekto pobūdis - pelno.

Priemonės tikslas - Sudaryti sąlygas ekonomikos augimui kaimo vietovėse ir didinti kaimo gyventojų užimtumą, skatinant verslo iniciatyvas kurti naujas ir išlaikyti esamas darbo vietas

Remiamos veiklos: parama teikiama ekonominės veiklos plėtrai apimančiai ne žemės ūkio verslus, paslaugų teikimą, įskaitant paslaugas žemės ūkiui.

Remiama statinių statyba ir/arba atnaujinimas, infrastruktūros įrengimas, įrangos įsigijimas, sumanios rinkodaros veiksmai ir kitos pagrįstos bei tinkamos projekto įgyvendinimui reikalingos išlaidos.

Be partnerių.

<div data-bbox="136 273 586 427" style="border: 1px solid #ccc; border-radius: 15px; padding: 5px; text-align: center; background-color: #f0f0f0;"> <b>PRIEMONĖS</b> </div>	<b>Bendruomeninio verslo kūrimas ir plėtra</b>	<b>Sumanių verslumo iniciatyvų ir (arba) paslaugų kūrimas bei įgyvendinimas</b>	<b>Turiningų veiklų, tenkinančių gyventojų poreikius, skatinimas</b>	<b>Parama ne žemės ūkio veiklų kūrimai ir plėtrai</b>
<b>Priemonės rūšis</b>	Bendruomeninis verslas	Socialinis verslas	Veiklos projektai	Ne žemės ūkio verslo kūrimas ir plėtra
<b>Paramos intensyvumas, proc.</b>	95	95	90	65
<b>Galimi pareiškėjai</b>	vieši juridiniai asmenys	vieši juridiniai asmenys	vieši juridiniai asmenys	fiziniai ir privatūs juridiniai asmenys
<b>Planuojama paremti projektų</b>	1+	1+	7+	6+
<b>Maksimali projekto vertė, Eur</b>	167 641	200 000	30 000	100 000
<b>Paramos suma, Eur</b>	<b>167 641</b>	<b>200 000</b>	<b>210 000</b>	<b>600 000</b>

<p style="text-align: center;"><b>RODIKLIAI</b></p>	<p><b>Bendruomeninio verslo kūrimas ir plėtra</b></p>	<p><b>Sumanių verslumo iniciatyvų ir (arba) paslaugų kūrimas bei įgyvendinimas</b></p>	<p><b>Turiningų veiklų, tenkinančių gyventojų poreikius, skatinimas</b></p>	<p><b>Parama ne žemės ūkio veiklų kūrimai ir plėtrai</b></p>
<p><b>R. 37 SUKURTŲ DV SKAIČIUS</b></p>		<p>0,5+</p>		<p>6+</p>
<p><b>R. 39 PLĖTOJAMŲ KAIMO ĮMONIŲ SK.</b></p>	<p>1+</p>	<p>1+</p>		<p>6+</p>
<p><b>R. 41 KAIMO GYVENTOJŲ SKAIČIUS</b></p>	<p>100+</p>	<p>100+</p>		
<p><b>R. 42 SOCIALINĖS ĮTRAUKTIES ASMENŲ SKAIČIUS</b></p>		<p>100+</p>		
<p><b>BIRŽ-P.1 SUMANIEMS SPRENDIMAMS PRIIMTI REIKALINGŲ KOMPETENCIJŲ UGDYME DALYVAVUSIŲ UNIKALIŲ DALYVIŲ SKAIČIUS</b></p>			<p>350+</p>	

# VPS TIKSLAI

PAREMTŲ PROJEKTŲ  
SKAIČIUS

**15+**

SUTEIKTA PARAMOS SUMA

**1 177 641**

**EUR**

## 2025-2029 M. VPS PLANUOJAMŲ KVIETIMŲ PRELIMINAUS GRAFIKAS

Eil. Nr.	VPS priemonė	Kvietimų suma, Eur	2025 m.				2026 m.			
			I ketv.	II ketv.	III ketv.	IV ketv.	I ketv.	II ketv.	III ketv.	IV ketv.
1	Bendruomeninio verslo kūrimas ir plėtra	167 641,00		167 641,00						
2	Sumanių verslumo iniciatyvų ir (arba) paslaugų kūrimas bei įgyvendinimas	200 000,00		200 000,00						
3	Turiningų veiklų, tenkinančių gyventojų poreikius, skatinimas	210 000,00				210 000,00				
4	Parama ne žemės ūkio veiklų kūrimui ir plėtrai	600 000,00					600 000,00			
	Iš viso	1 177 641,00	0,00	367 641,00	0,00	210 000,00	600 000,00	0,00	0,00	0,00





## **KONTAKTAI**

Biržų rajono vietos veiklos grupė  
J. Janonio g. 2, Biržai

370 450 31551

[info@birzuvvg.lt](mailto:info@birzuvvg.lt)

[WWW.BIRZUVVG.LT](http://WWW.BIRZUVVG.LT)